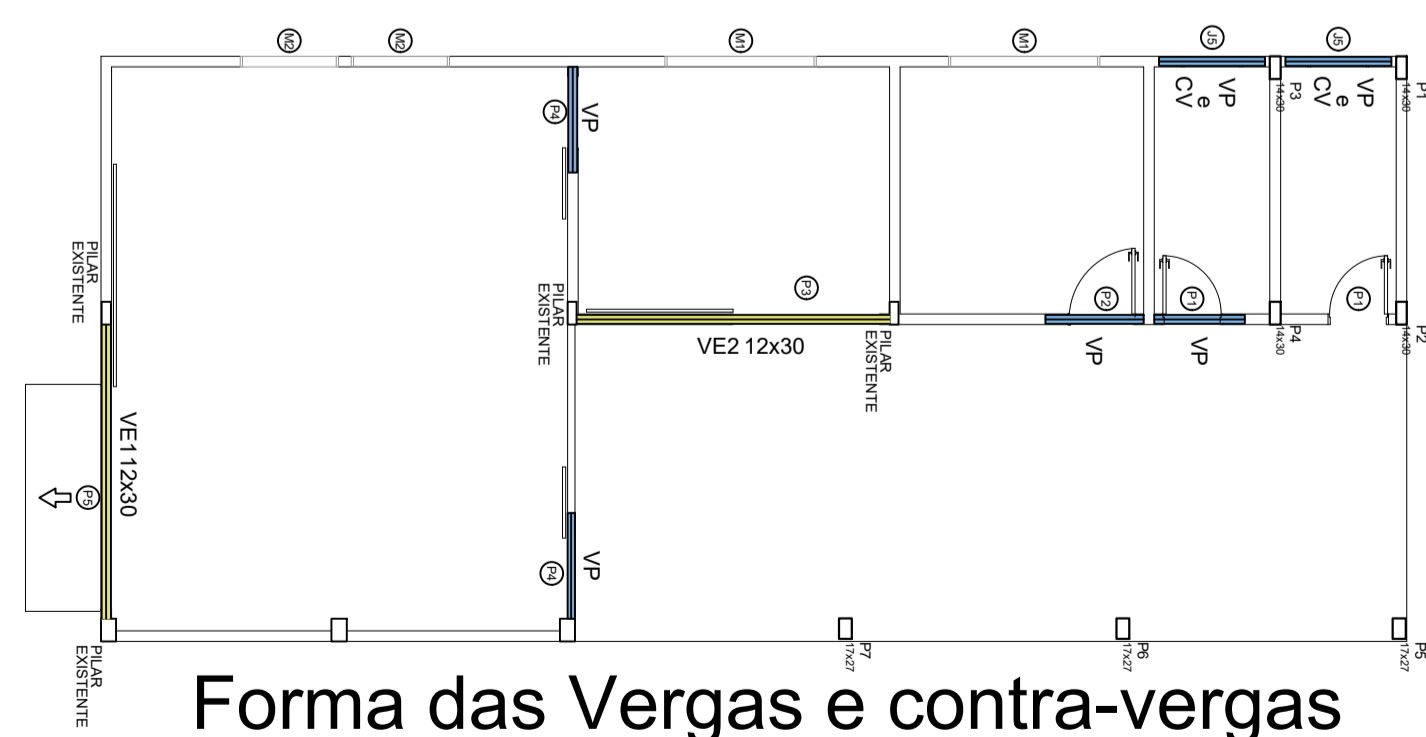


Forma do pavimento SOLO (Nível 20)

escala 1:50

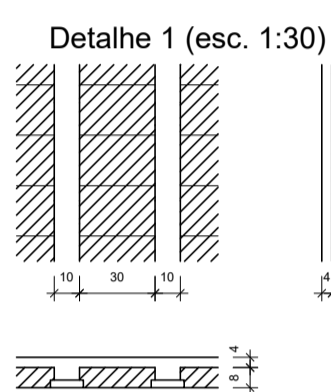


Forma das Vergas e contra-vergas

escala 1:100

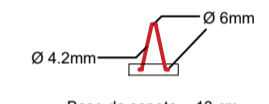
Nome	Tipo	Dados			Sobrecarga (kgf/m²)		
		Altura (cm)	Elevação (cm)	Nível (cm)	Adicional	Acidental	Localizada
L1	TR 8646	12	0	303	258	100	50
							962

Detalhe	Tipo	Nome	Dimensões (cm)			Quantidade
			hb	bx	by	
1	Lajota cerâmica	B8/30/20	8	30	20	64

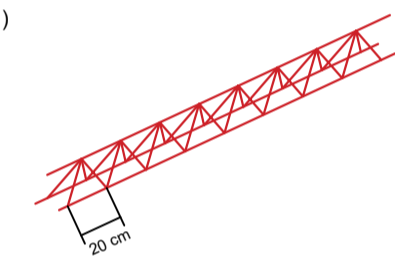


Detalhe Vigota TR8646 (L1)

ESC 1:20



Baixo da sapata = 13 cm
Altura da sapata = 13 cm
Altura da treliça = 8 cm

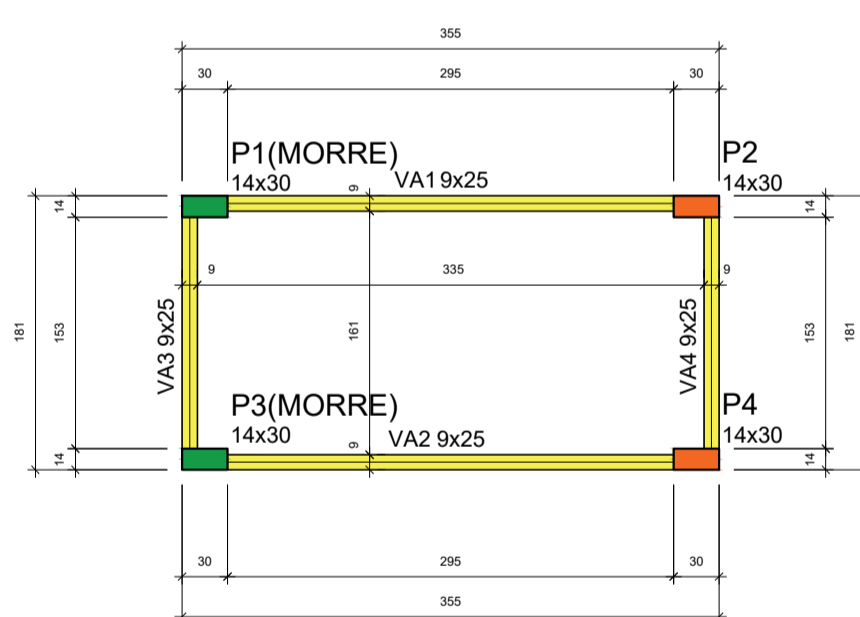


Forma do pavimento TERREO (Nível 303)

escala 1:50

Nome	Seção (cm)	Elevação (cm)	Nível (cm)
VA1	9x25	0	413
VA2	9x25	0	413
VA3	9x25	0	413
VA4	9x25	0	413

Nome	Seção (cm)	Elevação (cm)	Nível (cm)
P1	14x30	0	413
P2	14x30	0	413
P3	14x30	0	413
P4	14x30	0	413



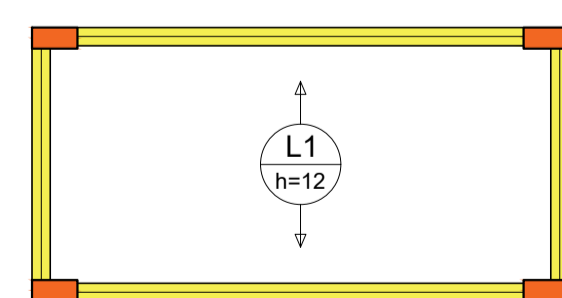
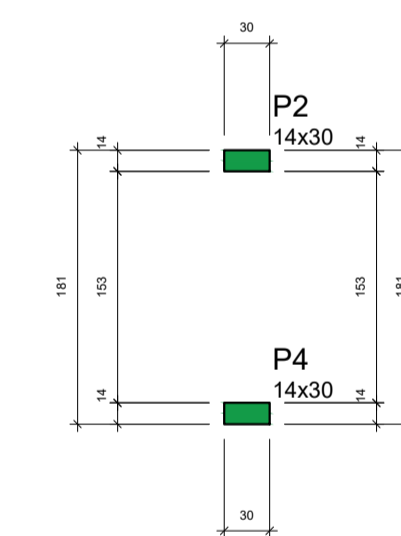
Forma do pavimento COB 1 (Nível 413)

escala 1:50

Forma do pavimento COB 2 (Nível 523)

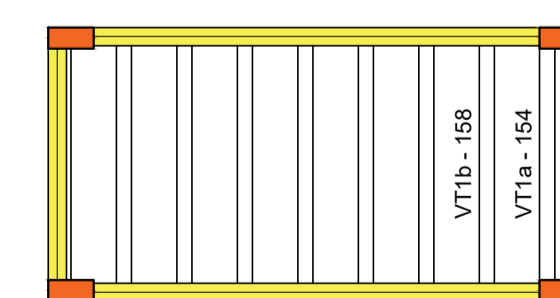
escala 1:50

Nome	Seção (cm)	Elevação (cm)	Nível (cm)
P2	14x30	0	523
P4	14x30	0	523



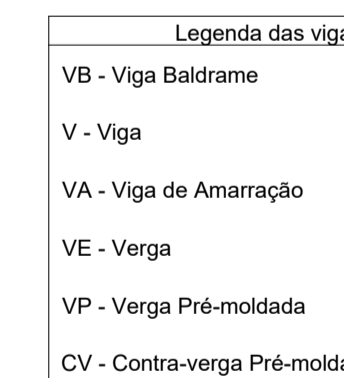
Armação positiva da laje do TERREO (Eixo Y)

escala 1:50



Planta de vigotas pré-moldadas

escala 1:50



Fck = 20 MPa
Cobrimento = 2,5 cm para superestrutura
Cobrimento = 5,0 cm para sapatas
Dimensão máxima do agregado = 19 mm
Obs.: Fazer contra-fecha de 1 cm para as vergas moldadas in-loco